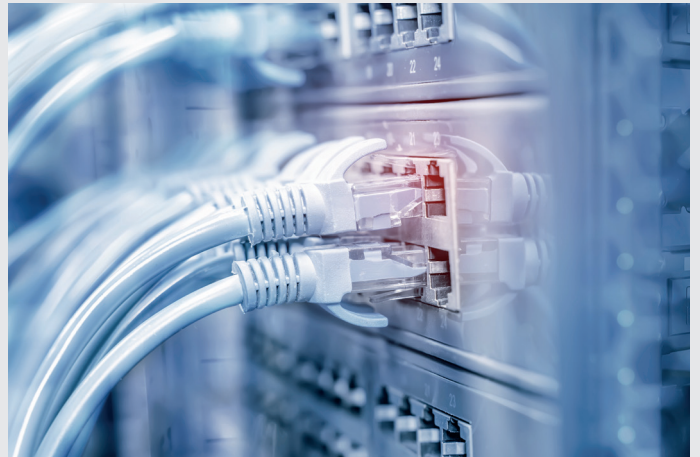


GLASFASER (LWL)- UND NETZWERKTECHNIK

SICHERER DATENAUSTAUSCH FÜR IHRE ANLAGEN

Von der Netzwerkinstallation, der Lieferung von Netzwerkkomponenten bis hin zur Netzwerkbetreuung sorgen wir für einen schnellen Informationsaustausch in Ihrem Unternehmen. In Zeiten der Digitalisierung steigen die Anforderungen an einen innovativen und schnellen Informationsaustausch stetig an. Eine strukturierte, sichere und leistungsstarke Vernetzung ist für die Wirtschaftlichkeit von Unternehmen jeder Größenordnung äußerst wichtig.

Wir bieten Ihnen ein umfassendes Leistungsspektrum in den Bereichen Glasfaser- und Datennetzwerktechnologie an.



Unsere Leistungen und Kompetenzen im Überblick

DATEN- UND KOMMUNIKATIONSTECHNIK

- Strukturierte Verkabelung von Datennetzen inkl. Montage von passiven Komponenten wie z.B. Verteilerfelder, RJ-Module, Anschlussdosen, Zwischen- und Hauptverteilerschränken
- Fehlersuche und Fehlerbehebung in vorhandenen Netzwerk-Infrastrukturen
- Netzwerk-Abnahmemessungen (Kabelzertifizierung)

LWL- LICHTWELLENLEITERTECHNIK

- Konfektionieren von Steckverbindungen einschließlich Abnahme-Messungen und Dokumentation
- Spleißen von Multimode- und Singlemode-Fasern
- Fehlersuche und Fehlerbehebung im Glasfasernetz
- Abnahmemessungen (Dämpfungsmessung, OTDR-Messung) inkl. Dokumentation
- Lieferung sämtlicher LWL-Komponenten (Steckverbindungen, Pigtailes, Spleißboxen, etc.)

- Strukturierte Verkabelung von Datennetzen
- Lieferung aller Netzwerkkomponenten
- Fehlersuche und Fehlerbehebung in vorhandenen Netzwerk-Infrastrukturen und Glasfasernetzen
- Konfektionieren von Steckverbindungen
- Spleißen von Multimode- und Singlemode-Fasern
- Abnahmemessungen (Netzwerk, Dämpfungsmessung)

Ihre Ansprechpartner

Thomas Gorczyk
Telefon +49 69 305 44419
Mobil +49 172 6526360
thomas.gorczyk@bilfinger.com

Markus Conradi
Telefon +49 69 305 44419
Mobil +49 174 315 9745
markus.conradi@bilfinger.com

Engineering & Maintenance Germany

Bilfinger Maintenance GmbH
Industriepark Höchst
65926 Frankfurt am Main
www.bm.bilfinger.com

